



GEMEINDE ZURZACH

**Technische Blätter für das
Gemeindezentrum Langwies**

Gemeindezentrum Langwies

Das Gemeindezentrum Langwies in Bad Zurzach bietet Ihnen ein überzeugendes Saalkonzept für jeden Anlass: Seminare, Tagungen, Konferenzen und Bankette, Konzerte, Theater, Präsentationen, Verbandsanlässe oder anspruchsvolle Kongresse.

Inhalt

- Übersicht Räumlichkeiten
- Gemeindesaal
- Foyer
- Empore
- Konferenzraum 1 + 2
- Zwischenbau (UG)
- Einrichtungen und Inventar
- Parkierungsmöglichkeiten

Reservationsstelle:

Gemeinde Zurzach
Hauptstrasse 50
5330 Bad Zurzach
Tel.: +41 56 269 71 11
reservation@zurzach.ch

Schalter-Öffnungszeiten:

Montag	Dienstag	Mittwoch	Donnerstag	Freitag
08.00 bis 12.00 13.30 bis 18.30	geschlossen 13.30 bis 17.00	08.00 bis 12.00 13.30 bis 17.00	geschlossen 13.30 bis 17.00	07.00 bis 14.00 (durchgehend)

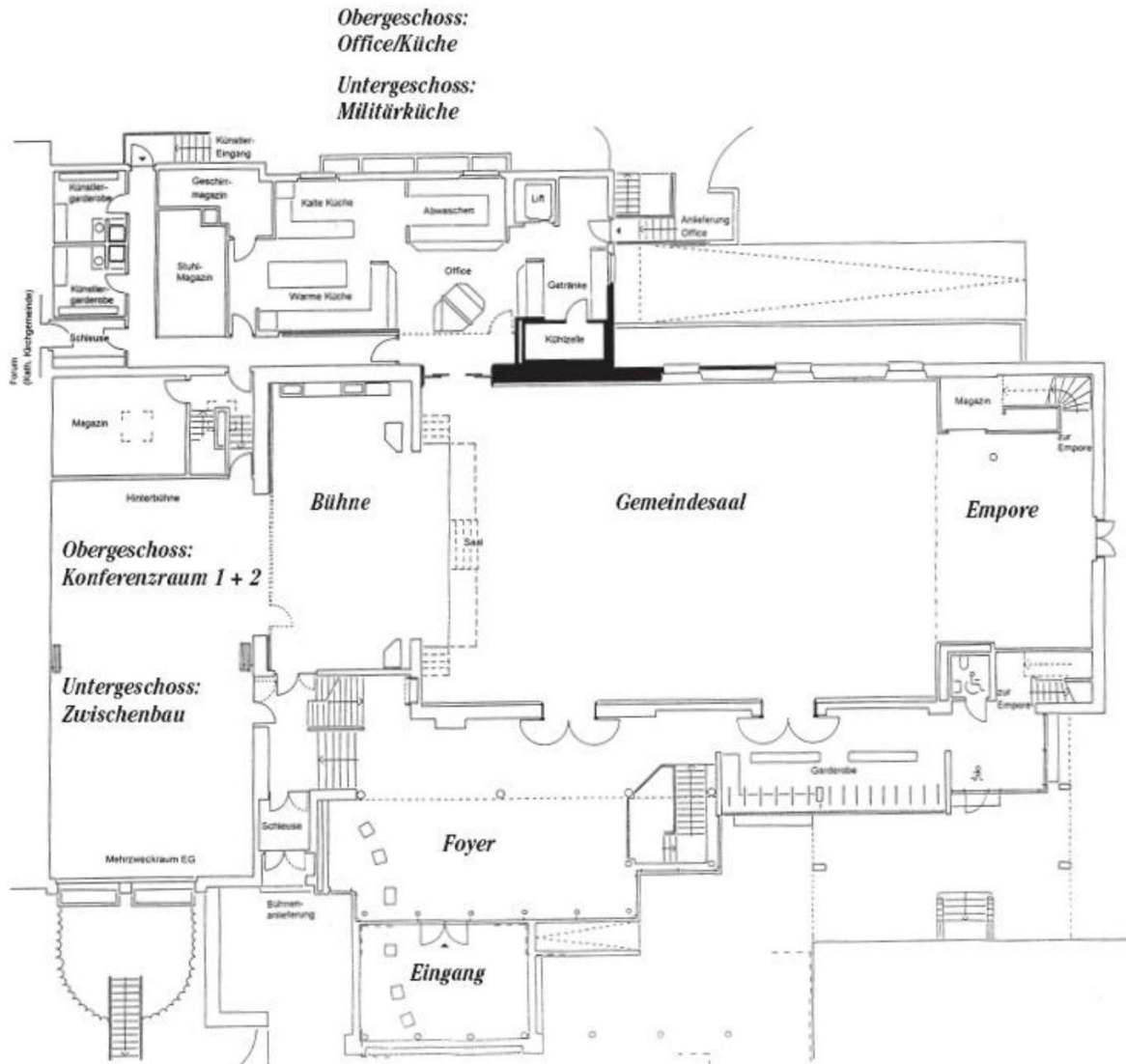
Besichtigung:

Tatiana Durm (Hauswartin)
Tel. G: +41 (0)79 526 51 94
tatiana.durm@zurzach.ch

Rechnungsstellung:

Abteilung Finanzdienste, 5332 Rekingen

Übersicht Räumlichkeiten



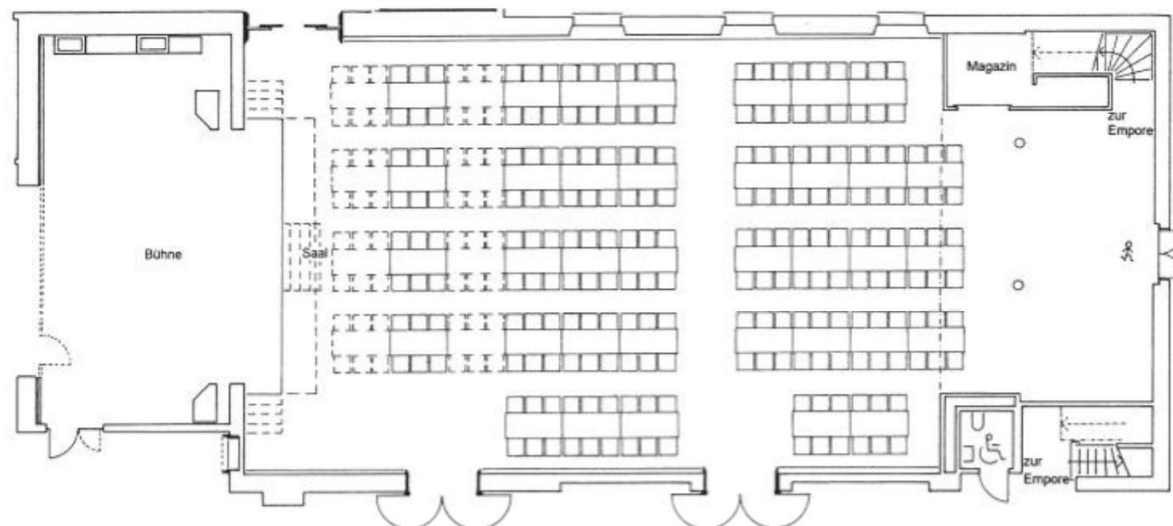
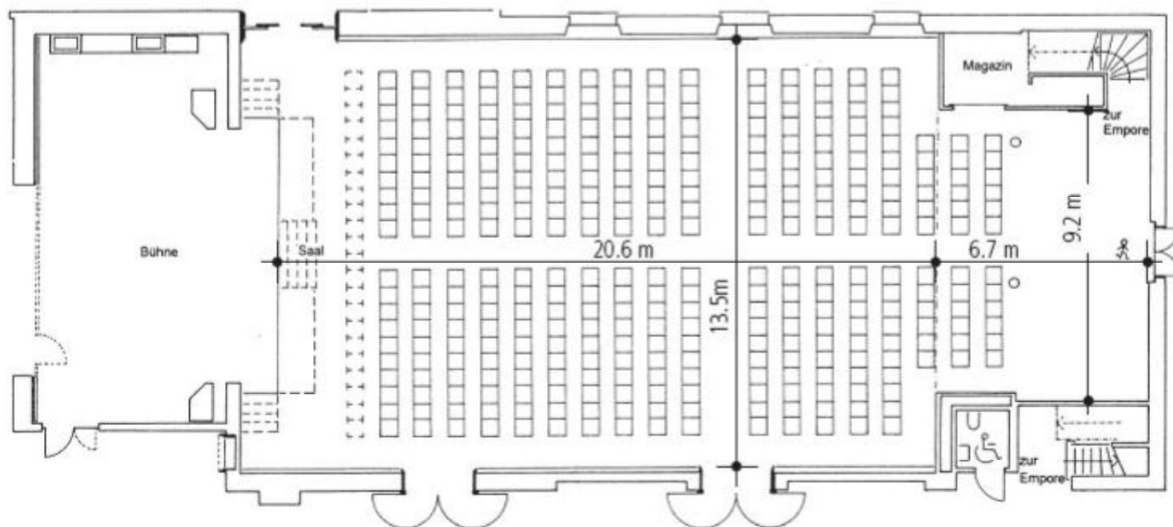
Gemeindesaal

Masse

Länge	Breite	Fläche
20.6m	13.5m	ca. 340m ²
06.7m	09.2m	

Bestuhlungsvarianten/Anzahl Personen

Konzert	Bankett
438 Personen	264 Personen



Empore

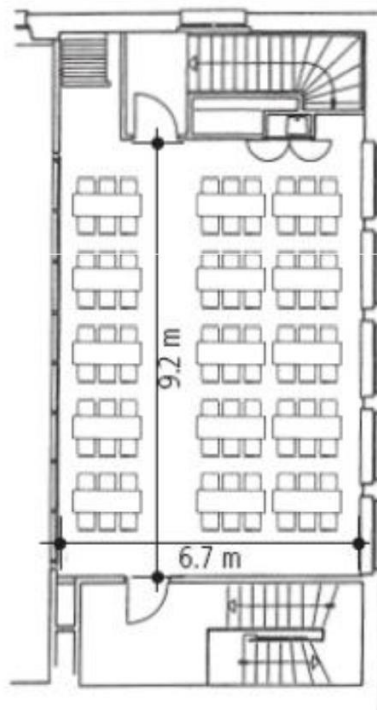
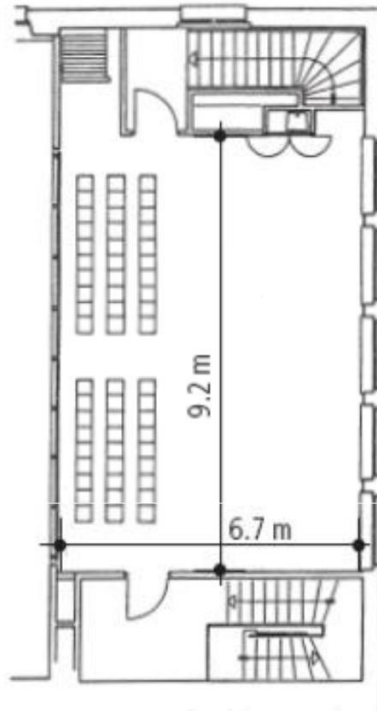
Masse

Länge 9.2m
Breite 6.7m
Fläche ca. 62m²

Bestuhlungsvarianten/Anzahl Personen

Konzert
60 Personen

Bankett
90 Personen



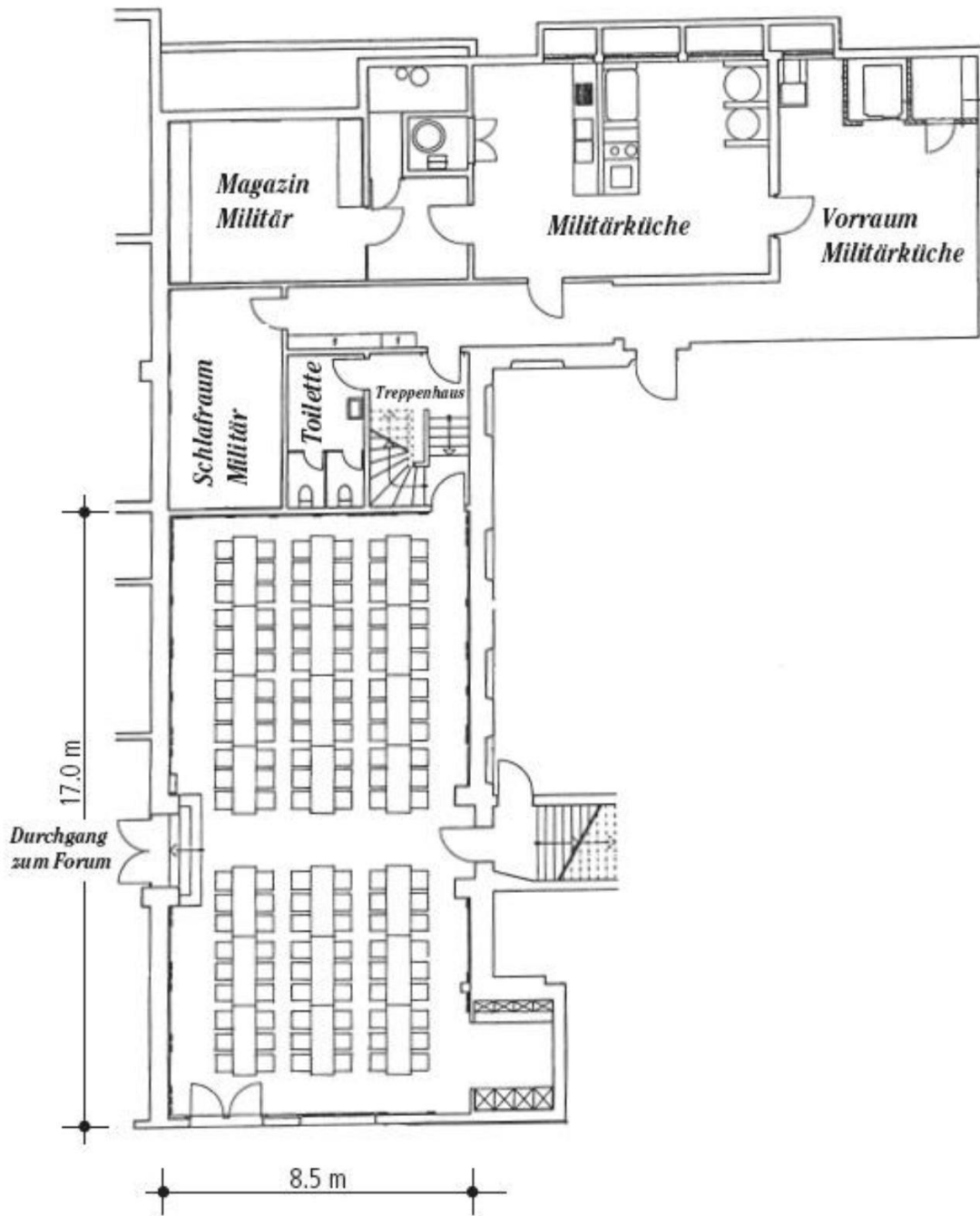
Zwischenbau (Untergeschoss)

Masse

Bestuhlungsvarianten/Anzahl Personen

Länge 17.0m
Breite 8.5m
Fläche ca. 145m²

Bankett
126 Personen



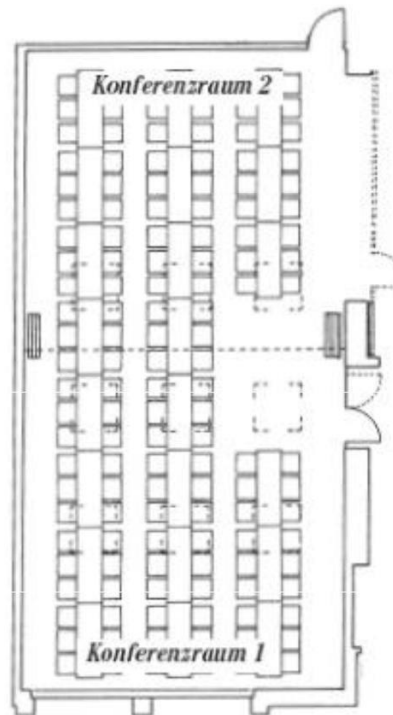
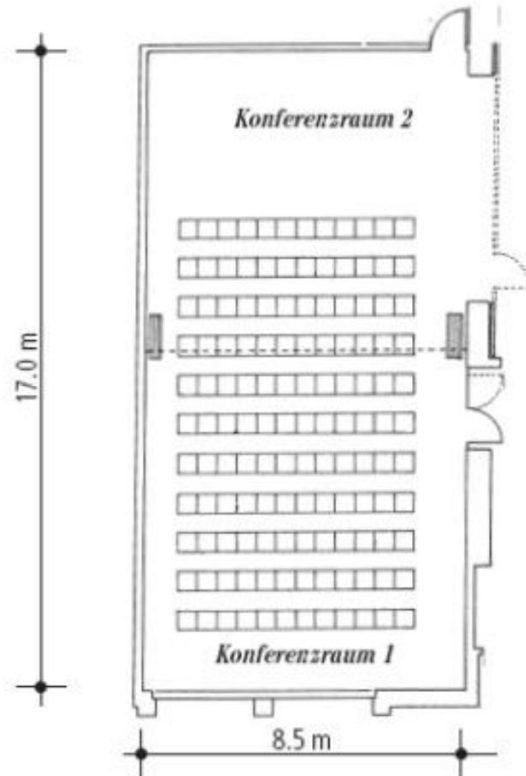
Konferenzraum 1 und 2

Masse

Länge 17.0m
Breite 8.5m
Fläche ca. 145m²

Bestuhlungsvarianten/Anzahl Personen

Höhe 3.40m
Konzert 132 Personen
Bankett 132 Personen



Einrichtungen und Inventar

Blatt 1

Bühne

Bühnenfläche fest: 80.00 m²
Freie Bühnenbreite fest: 8.00 m
Freie Bühnentiefe fest: 7.00 m

Zusätzliche demontable Vorbühne: 8.75 m²
Breite der Vorbühnenerweiterung: 8.75 m
Tiefe der Vorbühnenerweiterung: 1.00 m

4x mobile Bühnen-Anstelltreppen
Bühnenrand und Anstelltreppen mit demontablen Schutzgeländern

Mobile Bühnenelemente

16x Podestelemente aus Aluminium, wetterfeste Ausführung
Abmessungen: 1.00 m x 2.00 m

Podeststeckfüsse (Garnituren à 4 Stück, für 1 Podest)
H = 20 cm: 8 Garnituren
H = 40 cm: 6 Garnituren
H = 60 cm: 6 Garnituren
H = 80 cm: 6 Garnituren

Schutzgeländer für mobile Bühnenelemente:
L = 1.00 m: 6 Stück
L = 2.00 m: 4 Stück

Bühnenvorhänge

Hauptvorhang mit Motorzug
Absenkbare Projektionswand in Front Hauptvorhang, Abmessungen 5.00 m x 5.00 m
Hintergrundvorhang als Rundzug, schwarz
Zwischenvorhang, schwarz
Seitenvorhänge vorne und hinten, schwarz
Horizont aus Projektionsfolie, Abmessungen 9.00 m x 4.50 m, an Horizontaufzug

Bühnenraum

Höhe Unterkant Bühnenöffnung: ca. 3.60 m
3 Gassen absenk- und neigungsverstellbare Schallreflektoren
2 absenkbare Lichtgassen mit Spielflächenbeleuchtung
2 Reservezüge
Fester Architrav mit 5 Scheinwerfern und 4 x 4-Farben-Spielflächenbeleuchtung
2 feste Seitenportale mit Beleuchterplattform und je 2 Turmscheinwerfer
10 Kulissenständer mit 20 kg-Gewichten

Einrichtungen und Inventar

Blatt 2

Zusätzliche Beleuchtungen

9 Stück Vorbühnenbeleuchtung in Saaldecke

2 Scheinwerferklappen in der Saaldecke mit je 3 Scheinwerfern, je 2 mit Farbwechslern (4 Farben und weiss)

1 Verfolgungsscheinwerfer auf arretierbarem, ausziehbarem Rollstativ (Einsatz 8 bis 40 m) mit Handfarbwechsler-Magazin

Bühnenlicht-Regulieranlage

Mobiles professionelles Steuerpult mit Beleuchtung, auf Rollwagen, einsetzbar ab Bühne, ab 2 Anschlussstellen im Saal und ab der Empore. Alle Funktionen digitalisiert.

2 x 36 Einzelsteller

2 x 36 Gruppenwahlschalter A-B-C

2 x 3 Gruppensteller

36 Blitztasten

Je ein Summerregler für Programme I und II, sowie ein Einstellknopf für die Eingabe der Überblendzeit

4 Farbwechsler-Steuertastaturen

Tasten für Hauptvorhang (5 Funktionen)

Tasten für Saal-Verdunklungsvorhänge

Regulierung der Saalbeleuchtung (programmierte Lichtstimmungen)

Akustikanlage

CD-Player und Stereo-Kassettengerät mit Regiepult auf Rollwagen der Licht-Regulieranlage

2 Hauptlautsprecher im Saal

2 Bühnenlautsprecher

Lautsprecher unter und auf der Empore

Lautsprecher in den Künstlergarderoben

Lautsprecher im Foyer und in den Toiletten

Lautsprecher in den Mehrzweckräumen OG und UG

Lautsprecher in der Küche

dyn. Handmikrofon für Aufrufe und Durchsagen

5 komplette Headset Mikrofone

3 drahtlose Handmikrofone

Schwerhörigenanlage (induktive Höranlage) im Saal

Einrichtungen und Inventar

Blatt 3

Saal

50 Tische 180 x 80 cm

30 Tische rund _ 160 cm

Saallicht-Regulierung mit programmierten Lichtstimmungen. Bedienung ab Steuerpult oder ab Mediennische Saal

Verdunklungsvorhänge motorisiert

Flächendeckende, motorisierte Dekorations-Aufzugsvorrichtung

Schwerhörigenanlage: die induktive Höranlage ermöglicht den Trägern von Hörgeräten, welche mit einer Telefonspule ausgerüstet sind, eine bessere Tonqualität und Verständlichkeit. Bitte beachten Sie das Signet.

Office/Küche

Professionelle Kücheneinrichtung, gut ausgerüstet mit diversem Kleininventar

Feste Einrichtungen:

Kühlzelle

Kühlkorpus

Kühlschrank

Kühl-Tiefkühlschrank

Ausgabekorpus mit Nass-Bain-Marie, Wärmeschrank und Wärmestrahler

Kochinsel mit Bain-Marie, Wärmeschrank, Grill-Griddle-Platte, Grosskochfeld mit Backofen und Anschluss für Friteuse

Filterkaffeemaschine mit 2 x 8-Liter-Tank

Abwäscherei mit Abräumtisch mit Korbführungen, Doppelspüle und

Durchschubspülmaschine (40 Körbe/h)

Diverses Rollmaterial

Geschirr (weiss) und Besteck

Geschirr, Gläser und Besteck in Körben und Besteckbehältern

400 Teller flach, 26 cm

400 Teller flach, 21 cm

400 Teller tief, 21 cm

300 Suppentassen

400 Kaffeetassen, 1.6 dl, mit Untertellern

400 Glas-Dessertschalen

600 Weingläser, 1.8 dl

600 Weingläser, 2.4 dl

200 Glas-Stapelbecher, 2 dl

120 Kaffeegläser, 2.25 dl

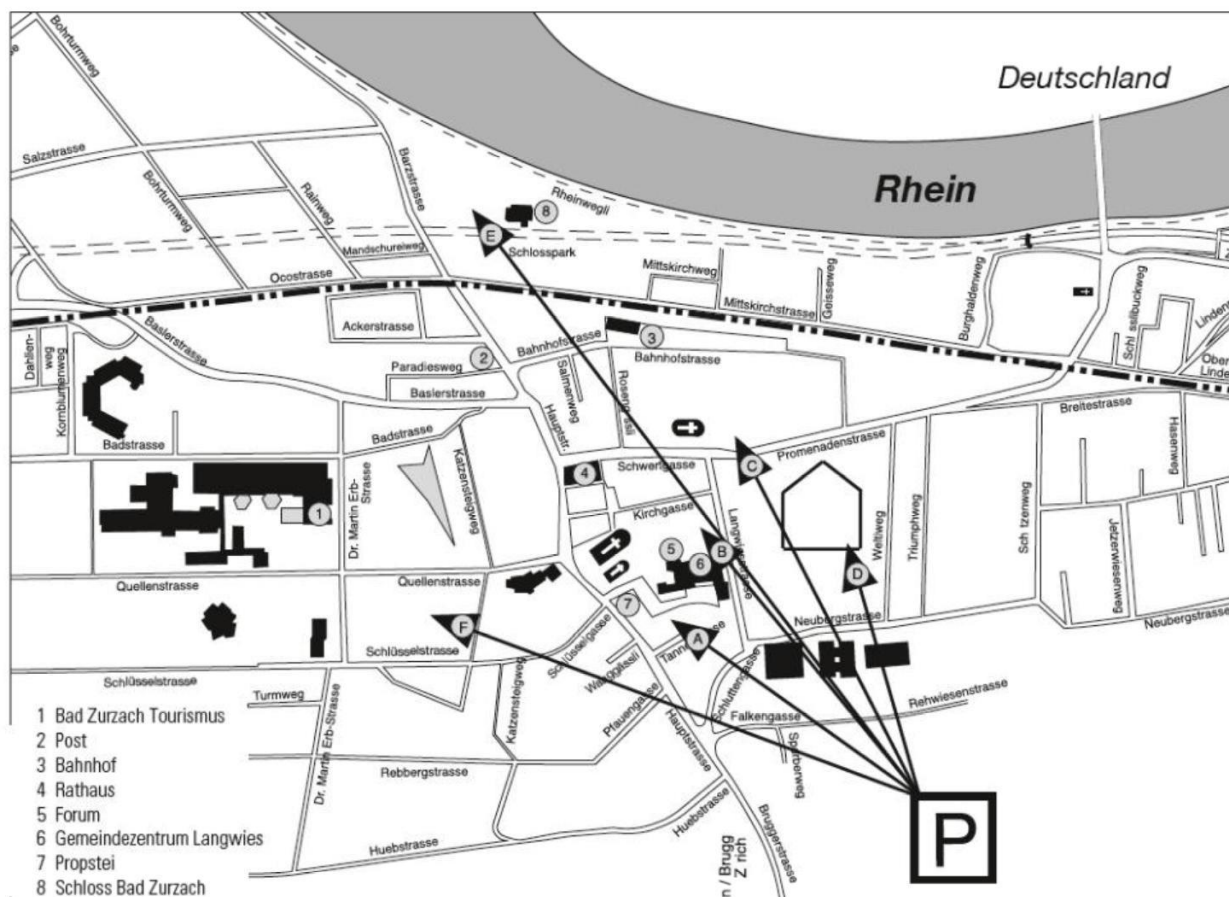
600 Tafelmesser

400 Tafellöffel

600 Tafelgabeln

1000 Kaffeelöffel

Parkierungsmöglichkeiten



Öffentliche Parkplätze:

Die Parkplätze A, B, C sind öffentlich und dürfen nicht abgesperrt werden.

Private Parkplätze:

Die Parkplätze D, E, F, G sind privat. Bei Bedarf dieser Parkplätze muss der Veranstalter bei den jeweiligen Eigentümern vor der Veranstaltung die Erlaubnis zur Benützung einholen!

D	Migros-Genossenschaft	Promenadenstrasse	Tel. +41 (0)56 249 45 49
E	Schloss Bad Zurzach	Barzstrasse 2	Tel. +41 (0)62 758 47 50
F	Thermalbad Zurzach AG	Dr. Martin Erb-Strasse 11	Tel. +41 (0)56 265 28 28

Parkplatz beim Eingang zum Gemeindezentrum:

Der Eingangsbereich zum Gemeindezentrum ist zugleich der Pausenplatz für die Kinder des Langwiesschulhauses. Es ist während den Wochentagen verboten (Ausnahme Mittwochnachmittag), diesen Platz als Parkplatz zu verwenden. Bitte Kette und Parkverbotstafeln beachten.

Sicherheit/Feuerwehr- und Sanitätszufahrt:

Auf der Langwiesstrasse (Seite Sportplatz) und unmittelbar vor dem Gemeindezentrum (beim Notausgang) besteht ein Parkverbot. Der Veranstalter ist während der ganzen Dauer der Veranstaltung verantwortlich, dass diese Parkverbote eingehalten werden und somit die Zufahrt für die Feuerwehr und Rettungsfahrzeuge jederzeit möglich ist. Absperrmaterial wird durch den Hauswart zur Verfügung gestellt.